

第三方平台-硅基流动部署 DeepSeek R1

讲师：尚硅谷-宋红康（江湖人称：康师傅）

尚硅谷官网：<http://www.atguigu.com>

抖音账号：是康师傅呀(尚硅谷)

配套参考视频：https://www.bilibili.com/video/BV1uqKGeZEy1/?spm_id_from=333.337.search-card.all.click&vd_source=faf6465655f3477e58a59d1c01d55d1d

第三方平台推荐：秘塔搜索、硅基流动

1、秘塔搜索

<https://metaso.cn/>

[秘塔AI接入满血版DeepSeek R1推理模型](#)

 秘塔AI搜索

没有广告，直达结果

请输入，Enter键发送，Shift+Enter键换行

全网 长思考·R1



简洁

深入

 研究

优点：满血版R1，操作方便

缺点：无法关闭联网搜索

2、硅基流动

网址：<https://siliconflow.cn/zh-cn/models>

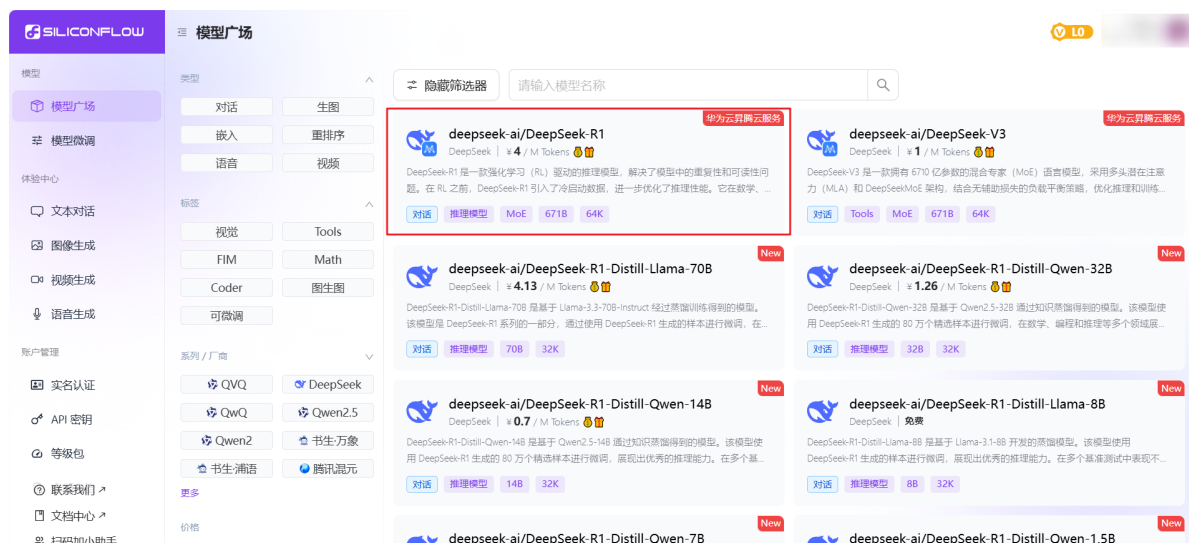
使用流程：

步骤1：注册账号



用手机号注册即可，新注册的账号有免费的2000token可以使用。

步骤2：选择R1模型

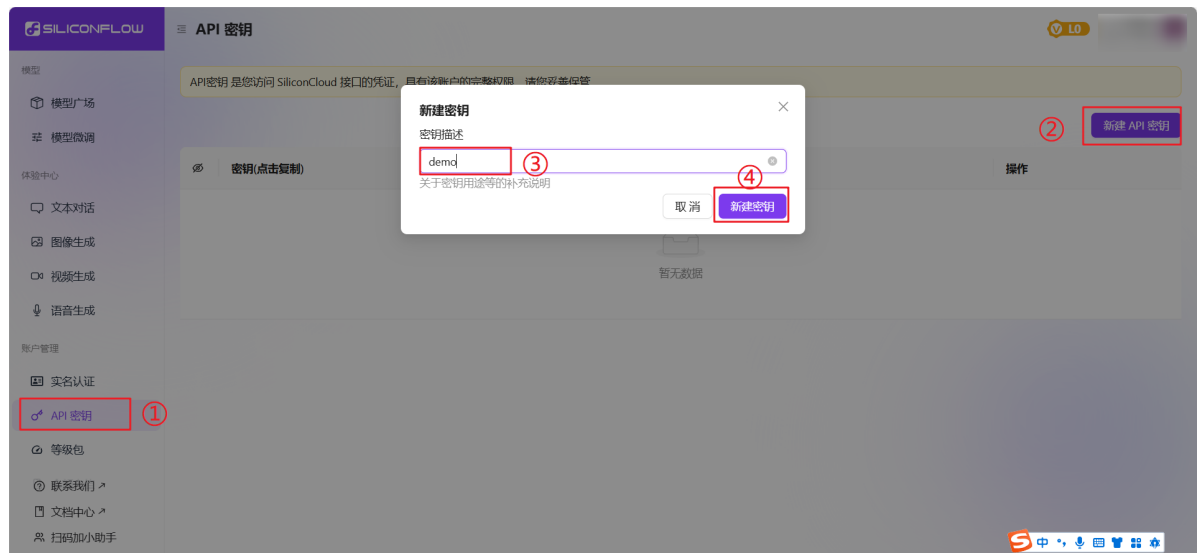


步骤3.1：方式1：在线体验



步骤3-2：方式2：调用API

① 创建API密钥



② 复制API密钥



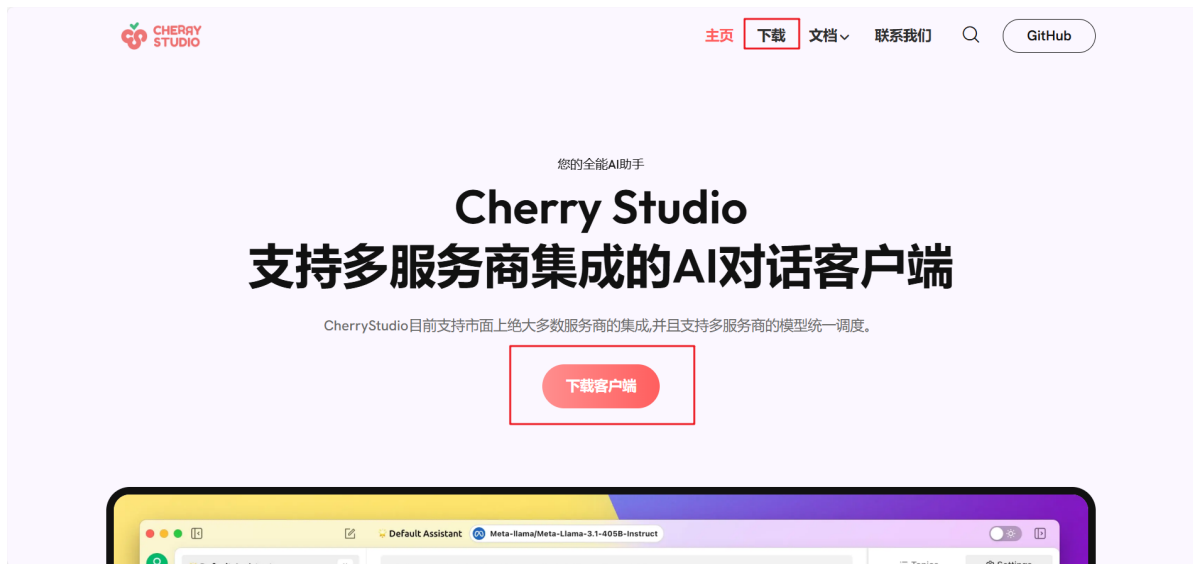
③ 下载与安装客户端工具

DeepSeek官网推荐的集成工具: https://github.com/deepseek-ai/awesome-deepseek-integration/blob/main/README_cn.md

这里, 选择客户端工具 Cherry Studio: <https://cherry-ai.com/>

Cherry Studio的使用文档: <https://zhuanlan.zhihu.com/p/10585626732>

由于是从github下载的, 如果无法访问, 可以使用梯子下载或者使用我们准备好的离线包安装。



其他版本下载

Windows系统安装包

Cherry-Studio-0.9.19-setup.exe (84.6 MB) - Windows标准安装包

Cherry-Studio-0.9.19-portable.exe (84.2 MB) - Windows便携版

MacOS系统安装包

Cherry-Studio-0.9.19-x64.dmg (112.5 MB) - Intel芯片Mac

Cherry-Studio-0.9.19-arm64.dmg (105.0 MB) - Apple Silicon芯片Mac

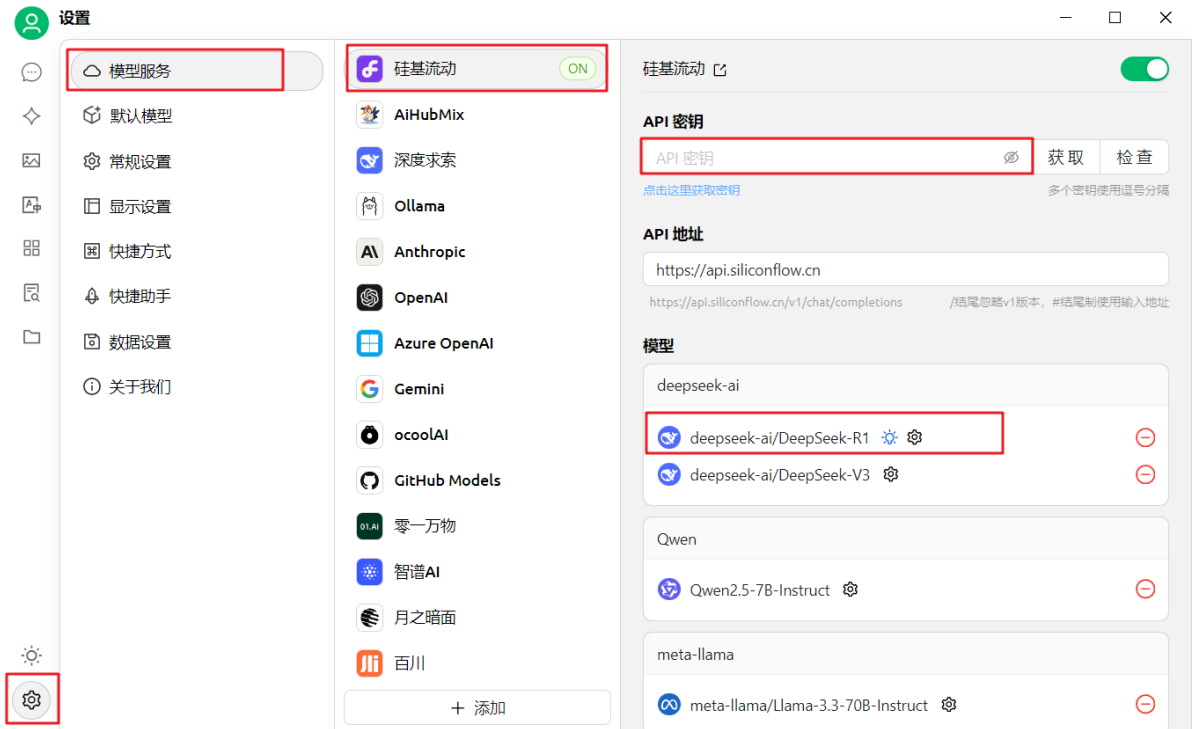
Linux系统安装包

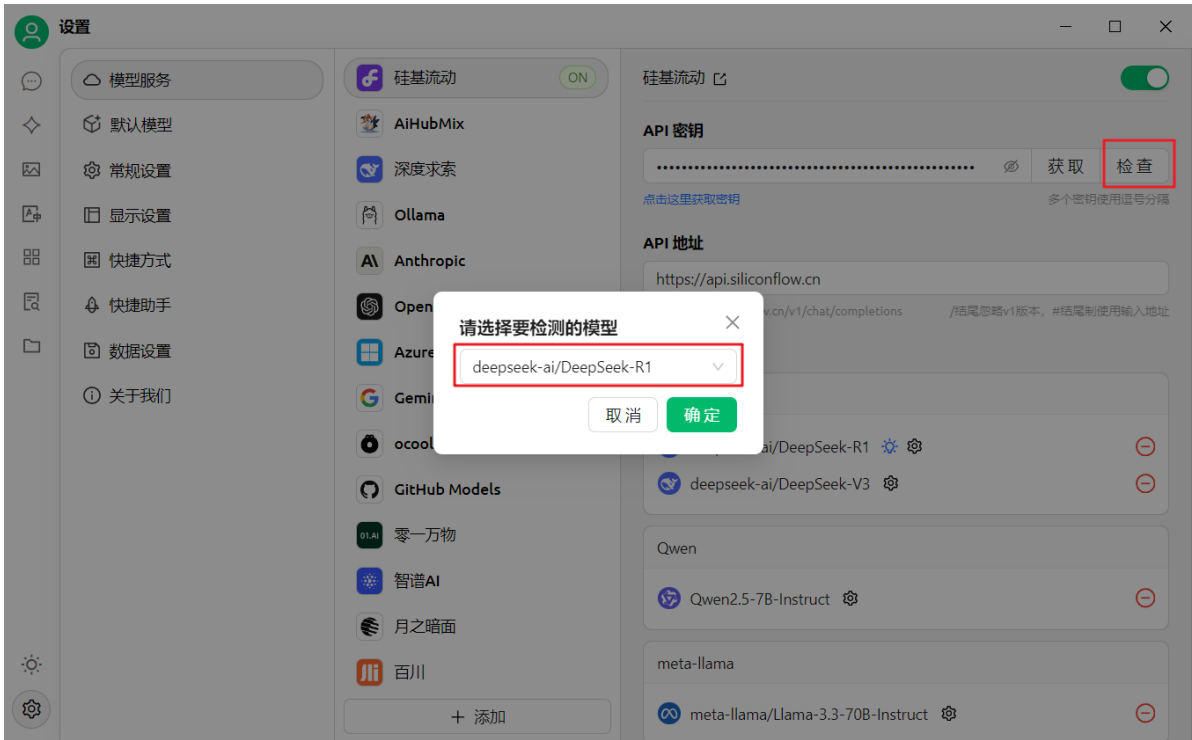
Cherry-Studio-0.9.19-x86_64.AppImage (120.5 MB) - x86_64架构

Cherry-Studio-0.9.19-arm64.AppImage (120.3 MB) - ARM架构

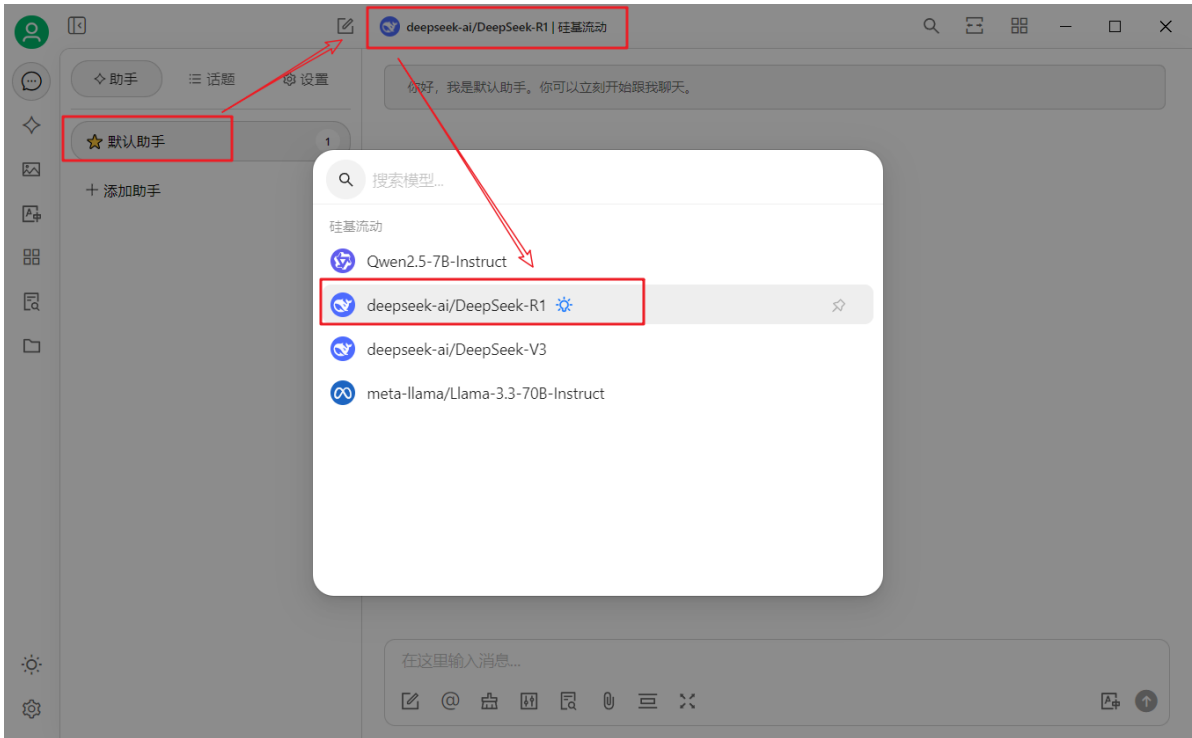
安装过程：傻瓜式安装，这里省略。

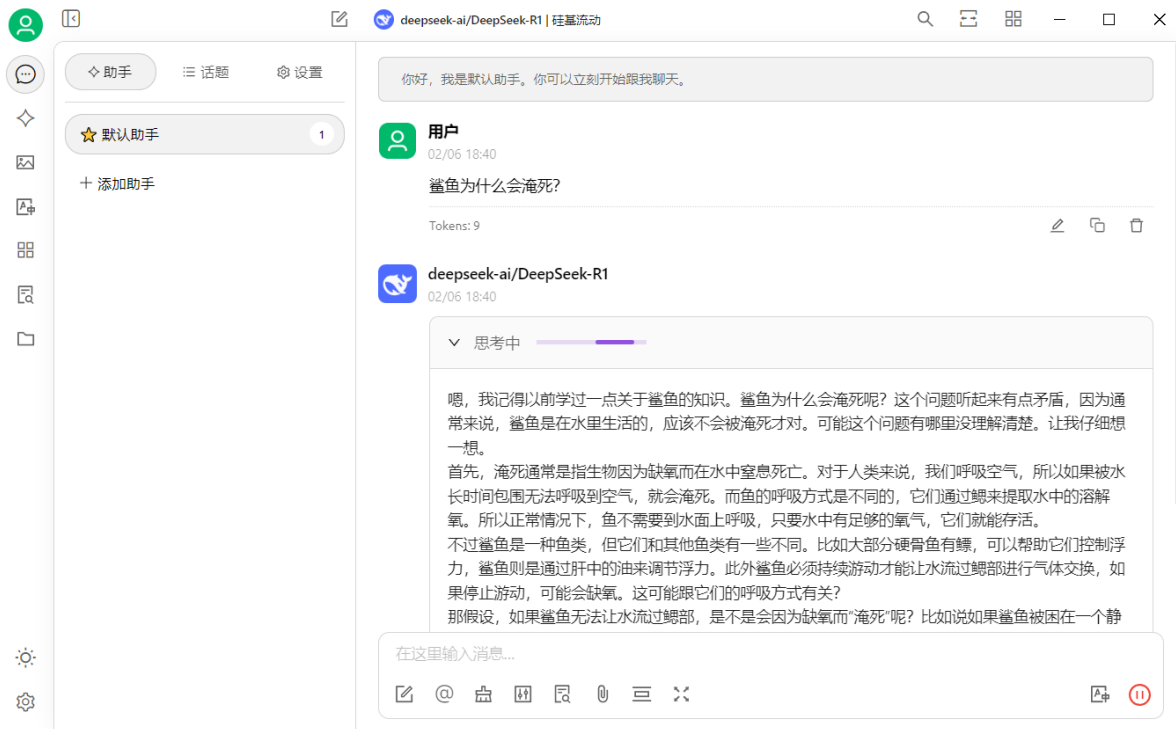
④ 配置API密钥





⑤ 选择模型





缺点：花完送的token，再用就需要充值了。

⑥ 充值操作

经验：下两图找不同！

使用图2的满血R1需要充钱，交互等待时长比图1赠送的快。

华为云昇腾云服务 - 全尺寸 - 满血版

deepseek-ai/DeepSeek-R1

DeepSeek | ¥16 / M Tokens

DeepSeek-R1 是一款强化学习 (RL) 驱动的推理模型，解决了模型中的重复性和可读性问题。在 RL 之前，DeepSeek-R1 引入了冷启动数据，进一步优化了推理性能。它在数学、代码和推理任...

对话推理模型MoE671B64K

华为云昇腾云服务 - 全尺寸 - 满血版

Pro/deepseek-ai/DeepSeek-R1

DeepSeek | ¥16 / M Tokens

DeepSeek-R1 是一款强化学习 (RL) 驱动的推理模型，解决了模型中的重复性和可读性问题。在 RL 之前，DeepSeek-R1 引入了冷启动数据，进一步优化了推理性能。它在数学、代码和推理任...

对话推理模型MoE671B64K

需要充值的话，

SILICONFLOW 余额充值

模型

- 模型广场
- 模型微调

体验中心

- 文本对话
- 图像生成
- 视频生成
- 语音生成

账户管理

- 实名认证
- API 密钥
- 等级包
- 余额充值**
- 费用账单

余额

总余额 余额预警已开启 (去设置)

13.7046元

充值余额 0元

赠送余额 13.7046元

在线充值

提示: 请先完成 [个人实名认证](#), 通过后可进行在线充值。

对公转账

提示: 请先完成 [企业实名认证](#), 通过后可进行对公付款。

首次充值，需要完善个人实名认证。认证细节，不难，这里省略。

中国大陆用户 其他用户 (暂未开放)

*** 真实姓名**

请输入真实姓名

*** 证件类型**

中国大陆二代居民身份证

证件号码

请输入身份证号码

您理解并同意硅基流动有权自行或委托第三方，审查您在实名认证时提供的信息是否真实、准确及有效。若提供虚假信息，由此带来的后果全部由您承担。

提交认证

注册完成后，就可以充值了：

模型微调

体验中心

- 文本对话
- 图像生成
- 视频生成
- 语音生成

账户管理

- 实名认证
- API 密钥
- 等级包
- 余额充值
- 费用账单

13.703元

充值余额 0元

赠送余额 13.703元

在线充值

支付金额:

100元

300元

500元

1000元

3000元

5000元

10000元

其它金额

50

支付方式:

微信

确认支付

确认支付即代表同意本平台「充值协议」



订单支付成功

您可到财务总览中查看账户余额，到充值明细中查看账单信息。

继续充值

3、其它平台

- 百度千帆: <https://console.bce.baidu.com/qianfan/overview>

百度千帆 硅基流动

模型名称	输入价格	输出价格
DeepSeek-R1	2元/百万Tokens	8元/百万Tokens
DeepSeek-V3	0.8元/百万Tokens	1.6元/百万Tokens

价格

输入: ¥4 / M Tokens

输出: ¥16 / M Tokens

充值余额

赠送余额

- 阿里云: <https://pai.console.aliyun.com/#/quick-start/models>
部署DeepSeek-V3、DeepSeek-R1模型_人工智能平台 PAI(PAI)-阿里云帮助中心
- 腾讯云: https://console.cloud.tencent.com/tione/v2/aimarket/detail/deepseek_series?regionId=1&detailTab=introduce
简单几步, 用腾讯云HAI平台完成DeepSeek部署, 你也可以-腾讯云开发者社区-腾讯云
- cursor: <https://cursor.com> 需要cursor会员
- grok: <https://groq.com/> 蒸馏版llama 70b, 中文能力不足
- 国家超算中心: <https://www.scnet.cn/ui/mall/>